

Lettre  
de chantier

SECTEUR SOLEIL  
JANVIER 2025

Marne  
Soleil

TRAVAUX DE VOIRIE SUR LE  
ROND-POINT AVENUE DE LA SOMME /  
AVENUE DE MATOSINHOS

Des travaux au niveau du giratoire à l'intersection de l'avenue de la Somme et de l'avenue Matosinhos sont prévus entre janvier et juillet 2025. Ils permettront de rendre ce giratoire plus urbain, avec davantage d'espaces pour les mobilités douces (cyclistes et piétons) et des plantations.

Ces travaux impacteront la circulation des voitures : réductions de voie, mise en sens unique des avenues Somme et Matosinhos, selon les phases. Les circulations piétonnes et cyclables seront également déviées durant toute la durée des travaux.

DU 13 JANVIER AU 07 FÉVRIER 2025

station de tram  
Mérignac Soleil



avenue de la Somme

avenue de  
Matosinhos

parkings Carrefour

parkings  
Carrefour ouest

parking silo  
Carrefour

parking silo  
Carrefour

AÉROPORT

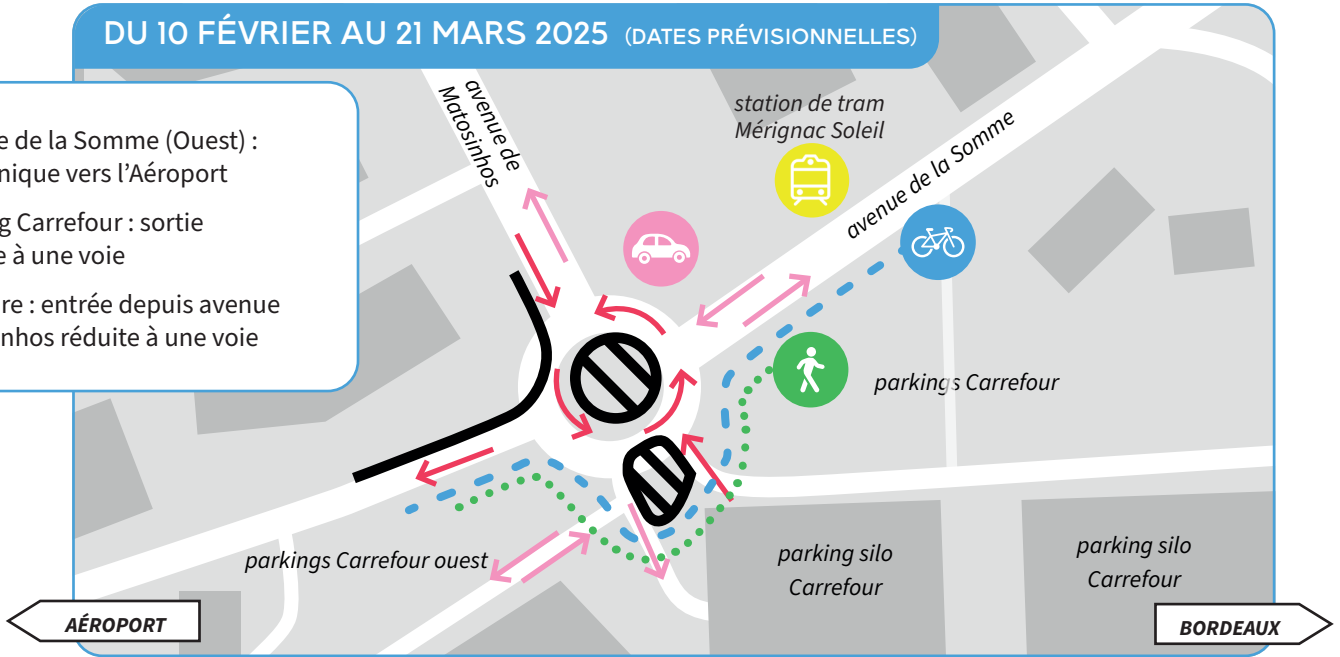
BORDEAUX

- Parking Carrefour : entrée et sortie réduites à une voie
- Giratoire : réduction ponctuelle à une voie

- ● CIRCULATION VÉLO MODIFIÉE
- CIRCULATION VOITURE EXISTANTE CONSERVÉE
- CIRCULATION VOITURE MODIFIÉE
- EMPRISE TRAVAUX

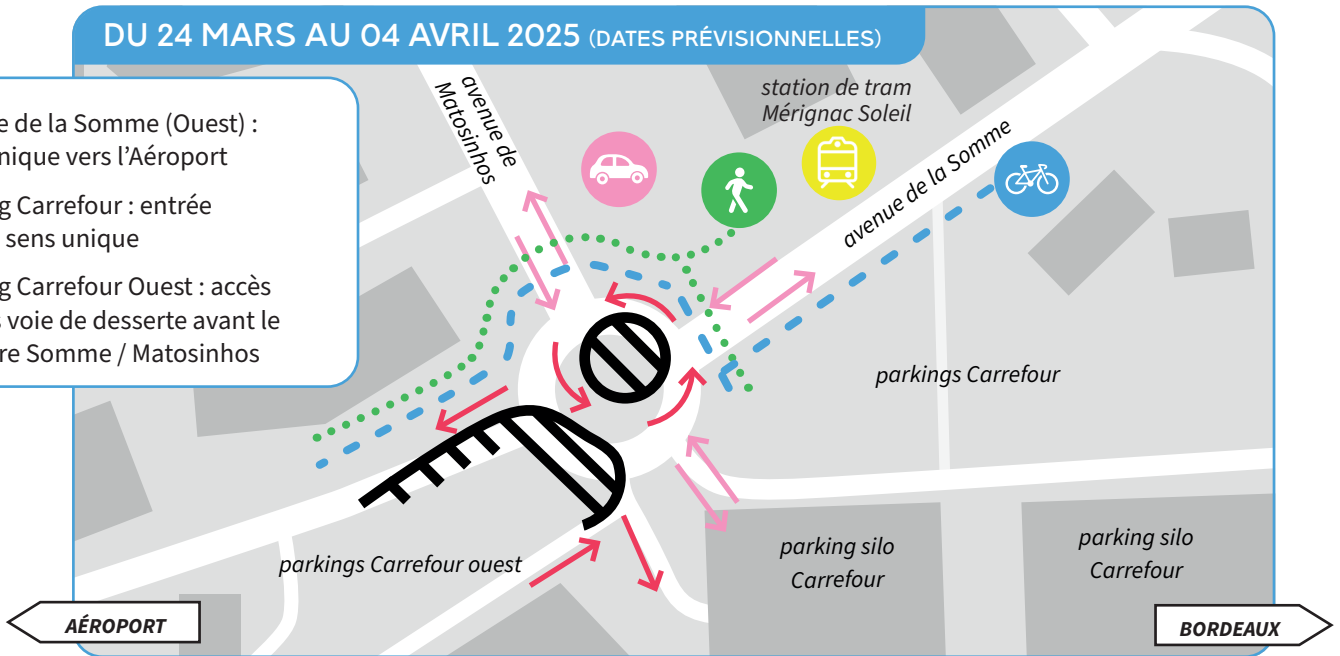
DU 10 FÉVRIER AU 21 MARS 2025 (DATES PRÉVISIONNELLES)

- Avenue de la Somme (Ouest) : sens unique vers l'Aéroport
- Parking Carrefour : sortie réduite à une voie
- Giratoire : entrée depuis avenue Matosinhos réduite à une voie



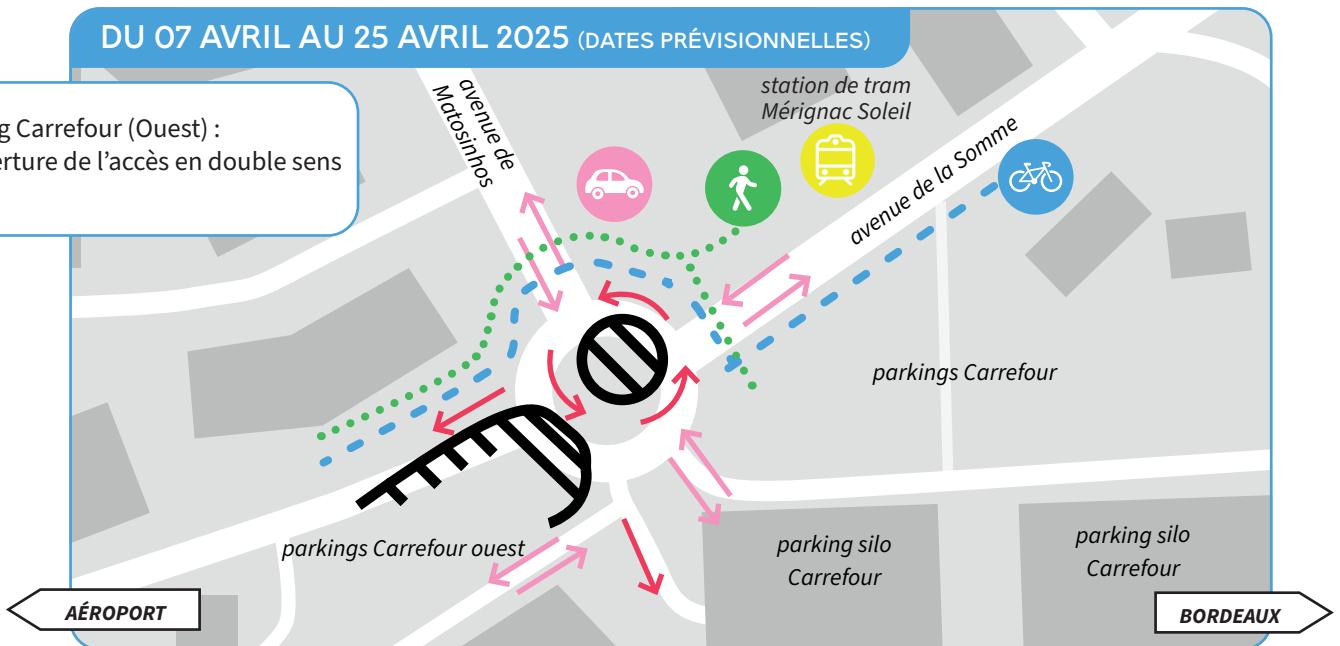
DU 24 MARS AU 04 AVRIL 2025 (DATES PRÉVISIONNELLES)

- Avenue de la Somme (Ouest) : sens unique vers l'Aéroport
- Parking Carrefour : entrée sud en sens unique
- Parking Carrefour Ouest : accès depuis voie de desserte avant le giratoire Somme / Matosinhos



DU 07 AVRIL AU 25 AVRIL 2025 (DATES PRÉVISIONNELLES)

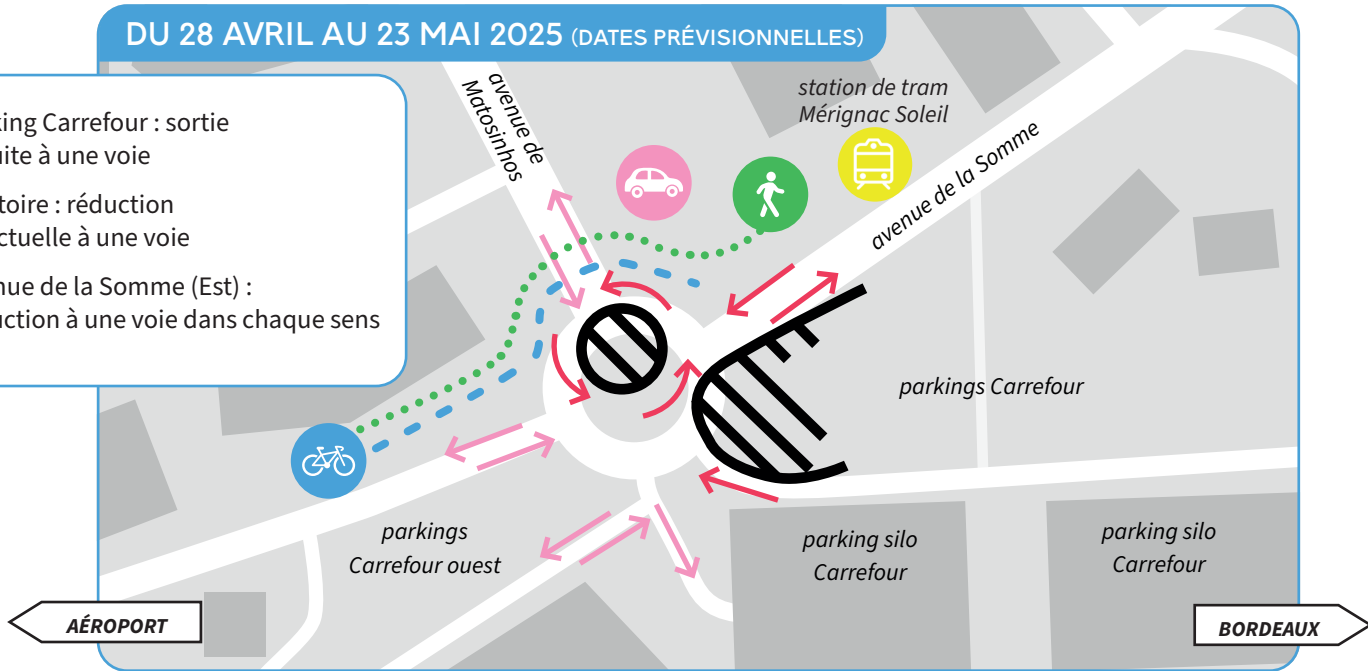
- Parking Carrefour (Ouest) : réouverture de l'accès en double sens



Adaptation de l'anneau du giratoire suivant travaux en cours

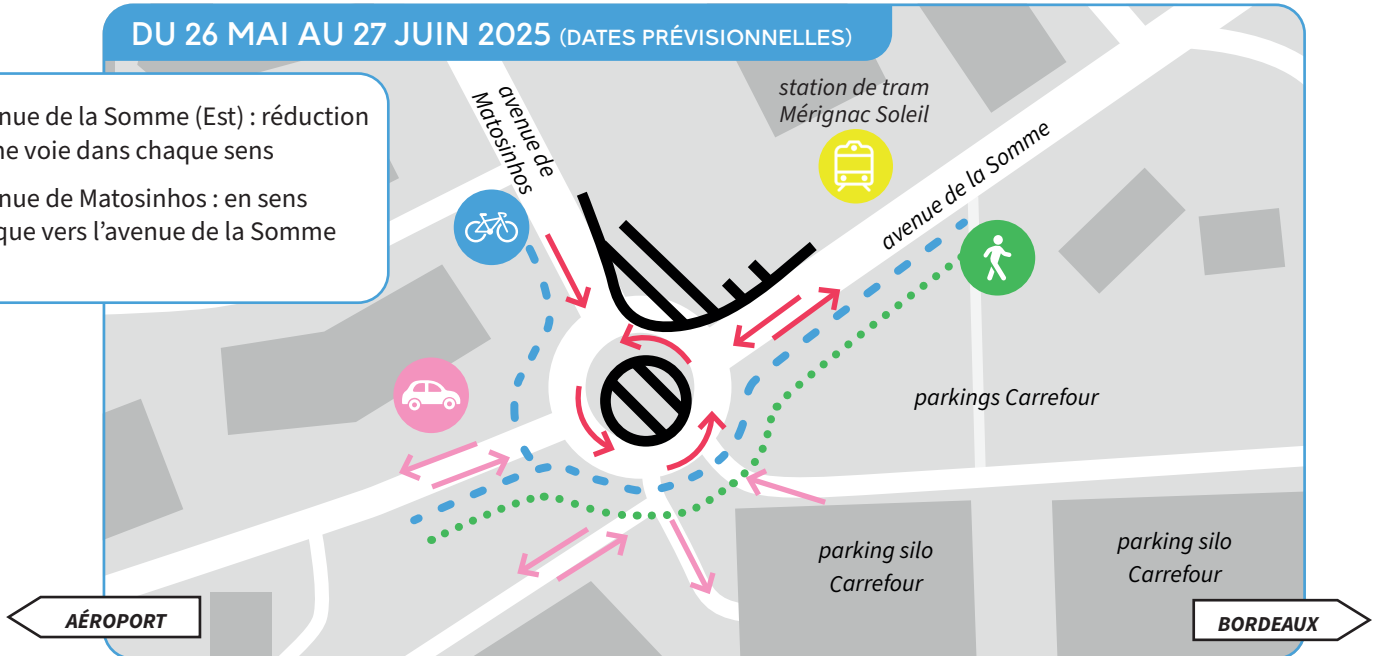
DU 28 AVRIL AU 23 MAI 2025 (DATES PRÉVISIONNELLES)

- Parking Carrefour : sortie réduite à une voie
- Giratoire : réduction ponctuelle à une voie
- Avenue de la Somme (Est) : réduction à une voie dans chaque sens



DU 26 MAI AU 27 JUIN 2025 (DATES PRÉVISIONNELLES)

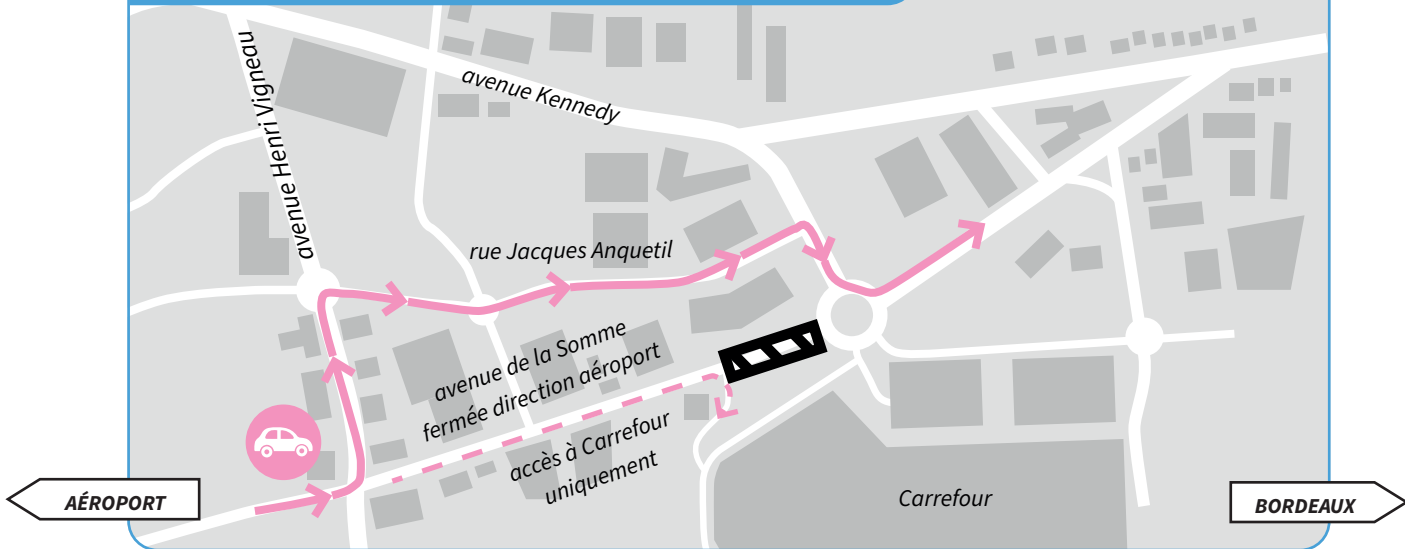
- Avenue de la Somme (Est) : réduction à une voie dans chaque sens
- Avenue de Matosinhos : en sens unique vers l'avenue de la Somme



- ● CIRCULATION VÉLO MODIFIÉE
- ● CIRCULATION PIÉTONNE MODIFIÉE
- CIRCULATION VOITURE EXISTANTE CONSERVÉE
- CIRCULATION VOITURE MODIFIÉE
- EMPRISE TRAVAUX

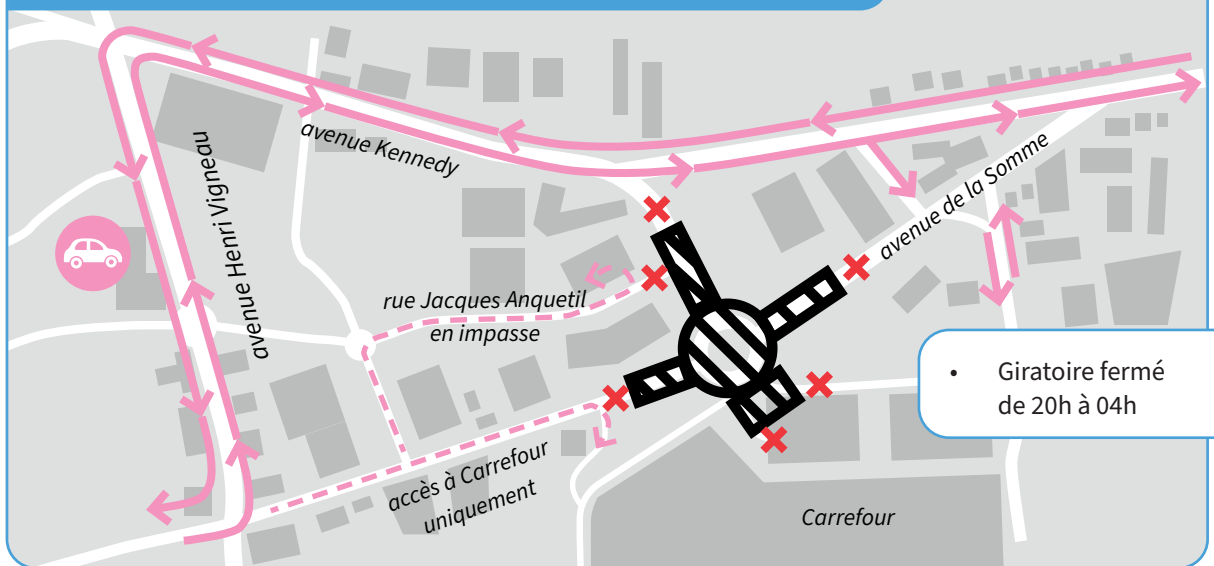
## Déviations voiture mises en place durant les travaux en journée

DU 10 FÉVRIER AU 25 AVRIL 2025 :  
PAR LA RUE JACQUES ANQUETIL



## Déviations voiture mises en place durant les travaux nocturnes : de 20h à 04h

DÉVIATIONS NOCTURNES DU 02 AU 04 JUILLET 2025



— DÉVIATION VOITURE

- - - ACCÈS COMMERCES

— EMPRISE TRAVAUX

× ROUTES FERMÉES



ABONNEZ-VOUS  
À NOTRE NEWSLETTER



Pour toutes questions :  
Ecrivez-nous à : [contact@marne-soleil.fr](mailto:contact@marne-soleil.fr)  
Consultez le site internet : [marne-soleil.fr](http://marne-soleil.fr)

LETTRE D'INFO N° 9  
JANVIER 2025

